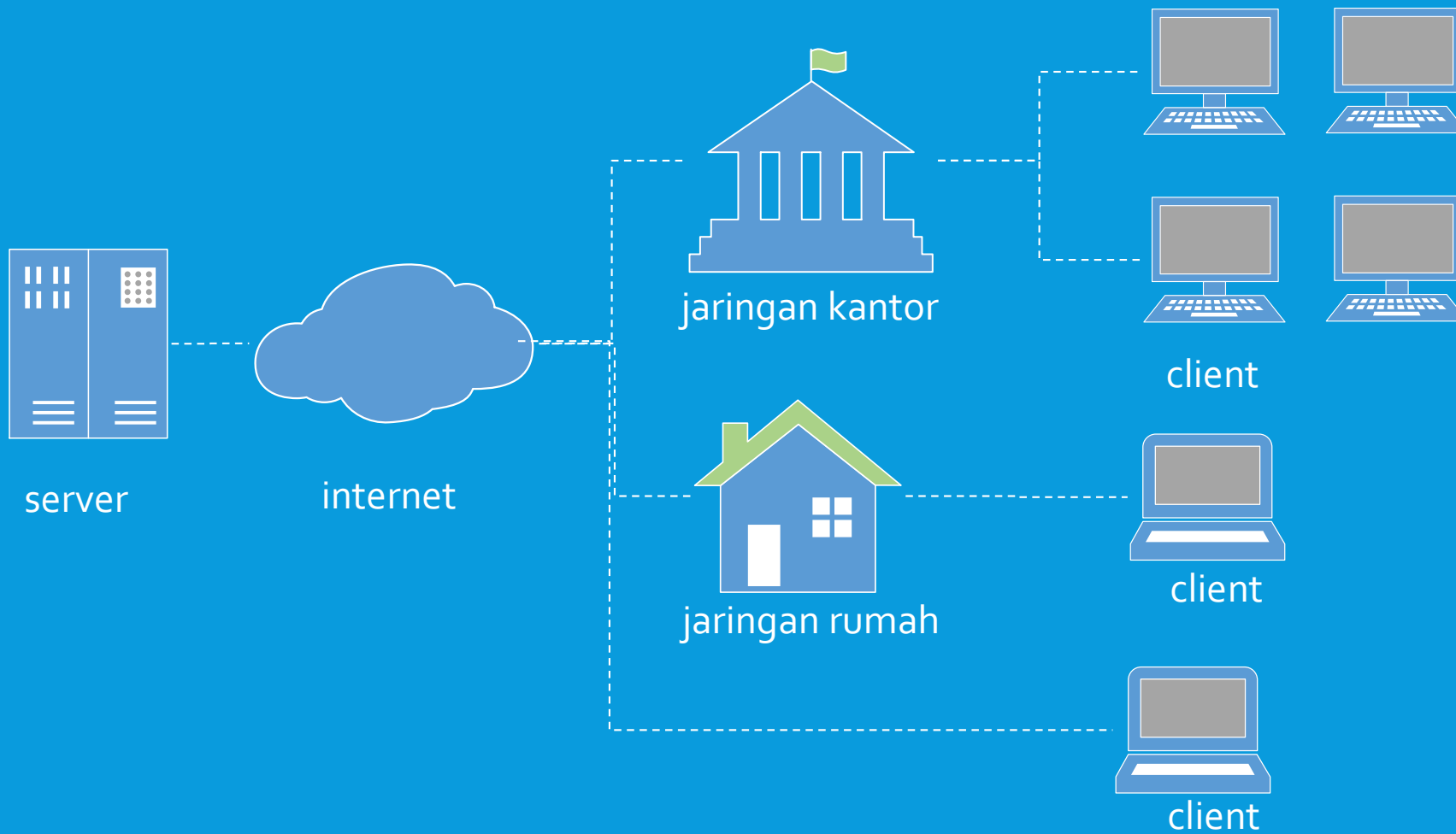


MENGENAL APLIKASI WEB-BASED

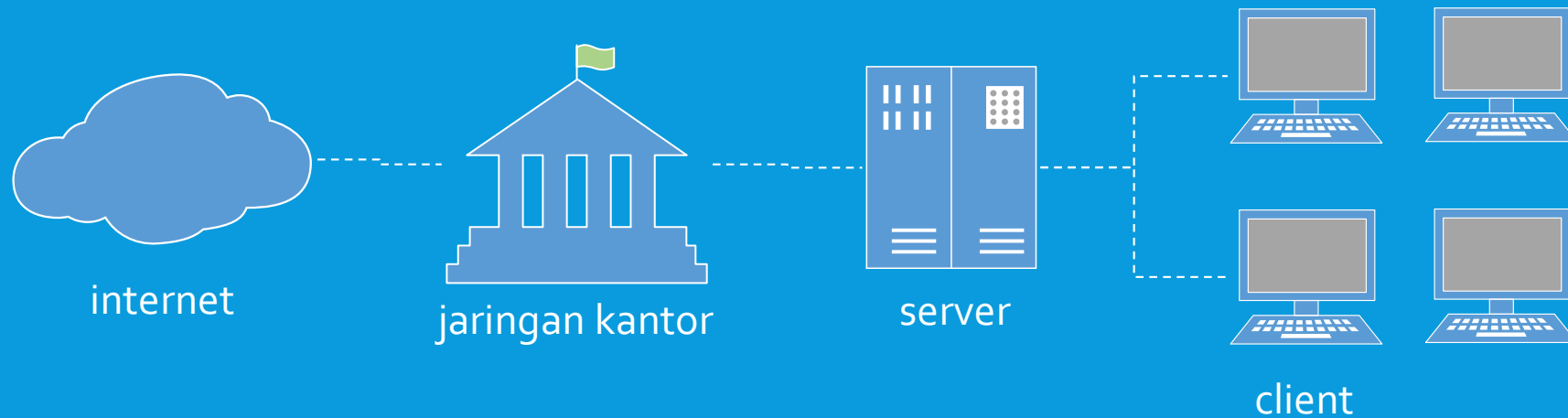
simdaPERENCANAAN

KONEKSI DARI SERVER KE CLIENT – MELALUI INTERNET



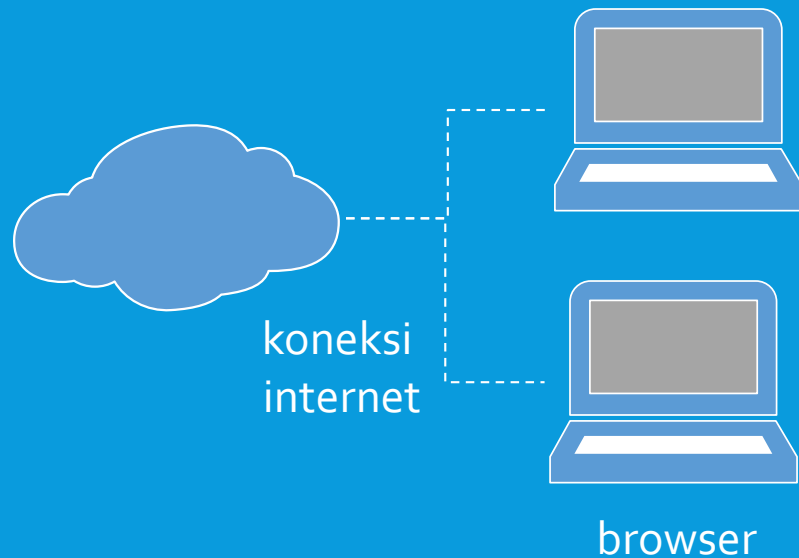
- Server terkoneksi langsung ke internet.
- Seluruh client terhubung ke server melalui internet.
- Koneksi dari client ke internet bisa melalui jaringan kantor, jaringan rumah, atau langsung ke internet.

KONEKSI DARI SERVER KE CLIENT – TANPA MELALUI INTERNET



- Server terkoneksi ke internet.
- Seluruh client terhubung langsung ke server melalui jaringan kantor/LAN.
- Koneksi server ke internet diperlukan untuk autentikasi/otorisasi dan update aplikasi.

KEBUTUHAN SISI CLIENT



BROWSER

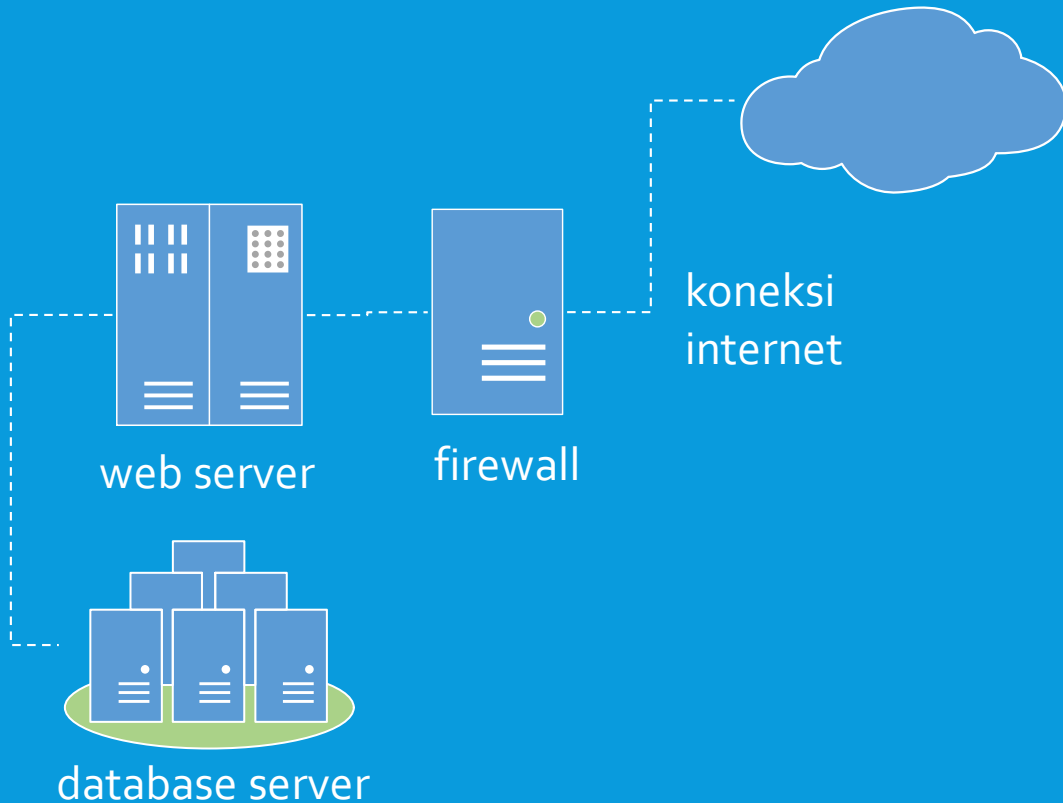
- Internet Explorer, Mozilla Firefox, Google Chrome, Safari, Opera, dsb.

KONEKSI INTERNET

- Direct connection: modem, dsb
- Wifi: public wifi, office wifi, home wifi

USER dan PASSWORD

KEBUTUHAN SISI SERVER



KONEKSI INTERNET

- IP Public: agar dapat dikenal di internet (lebih sulit diingat karena berupa angka)
- Domain/sub domain: agar dapat dikenal di internet (lebih mudah diingat karena berupa kata/huruf)
- Bandwith: kemampuan melayani lalulintas data dalam periode tertentu secara bersamaan

FIREWALL

- Pengamanan koneksi ke server dari internet

WEB SERVER

- Apache, Nginx, IIS, dsb
- PHP 5.6 dengan IONcube loader

DATABASE SERVER

- MySQL 5 atau mariaDB